



溪頭森呼吸打妖怪. 台版嵐山竹林. 圍爐煮茶. 泡一杯好茶

第一天:公司/鳳凰谷鳥園 vs 超長溜滑梯體驗/溪頭森林芬多精:大學池. 銀杏林. 千年神木. 孟宗竹林/夜宿溪頭米堤

07:20-07:30 集合地點前集合出發, 快樂出航

在來來熱情活潑的領隊安排一些互動的小活動・讓您在車上不無聊

11:00-12:20 **鳳凰谷鳥園・森林溜滑梯・賞鳥**

園區海拔約在 650 至 850 公尺間, 佔地 30 餘公頃, 相當寬廣, 是國內第一座由政府投資經營的飛禽公園, 園內除了飼養著約 300 餘種的世界奇禽異鳥, 也是最佳的大自然教室, 別忘了來體驗全台超長的溜滑梯!



12:30-13:30 午餐時間(安排阿三鮮筍風味餐或紫林莊山產風味餐/4400/桌)

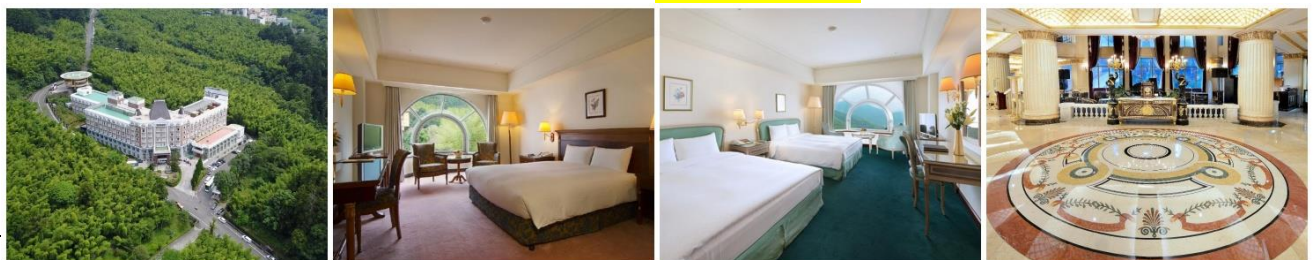
14:00-16:30 **溪頭森林森呼吸 VS 妖怪村**:為台大實驗林、園區原林樹豐富如紅檜、柳杉、銀杏... 種類繁多, 沿路有大學池、神木、竹廬... 等景點, 在享受森林浴同時亦可學習大自然的智慧, 迎著山風、伴著鳥鳴, 慢慢悠游於森林中享受一趟知性、感性的浪漫之旅。



16:40-17:30 **今晚讓我們入住森林中的歐式城堡・溪頭米堤**

溪頭擁有台灣最原始的亞熱帶林、獨一無二的地理景觀、多樣化的珍貴森林, 以及值得賞析的生態景觀。使得米堤是全台唯一一座落於海拔 1000 多公尺以上, 群山圍繞的豪華宮廷式飯店。

17:30-19:00 晚餐安排於飯店內享用**自助式晚餐**



跟著來來一起去旅行吧。





第二天:台版嵐山竹林.孟宗竹林古戰場.小半天長源圳生態步道/圍爐煮茶.為自己泡一杯好茶/回家

今日享受一個沒有 MORNING CALL 的早晨 (10:00 開車)

07:00-10:00 早餐時間 (飯店內中西式自助早餐)



10:30-12:00 **台版嵐山竹林·孟宗竹林古戰場·長源圳生態步道**

240 多年間，由於居民生活飲用及灌溉的水源取用不便，當地村民請命開工渠道，並命名為「長源圳」，自此長源圳川流不息，造就小半天千畝良田，解決民生飲水與灌溉



12:10-13:10 午餐時間 (小半天田媽媽風味餐/3300/桌)

13:30-15:00 **圍爐煮茶沐浴森林·為自己沖一杯好茶**

「圍爐煮茶」是木造兩層的房舍，二樓主要分成兩區，右邊為導覽與下午茶區，左邊為隔成三個小區的煮茶區，各有 6 人座位方便煮茶。一旁長桌放有印著東方美人、貴妃、鐵觀音、凍頂、紅茶等茶名的布製圍裙。綠茶無發酵，紅茶完全發酵，烏龍茶則部份發酵。體驗南投茶文化，同時徜徉在大自然中，把喧囂留在都市，優雅地為自己泡一杯好茶。窗外的綠樹與民房就像一幅畫，望著風景、喝茶配點心，享受得來不易的悠閒時光。



18:20-18:30 預計抵達台北時間

旅遊大小事·來來都搞定 LINE @ 帳號 : @484qechx
跟著來來一起去旅行吧。

